



Daten erfassen mit dem iRanger

Die einzigartige Software für Ranger im Feld – eine Entwicklung der Greifensee-Stiftung

Mit dem iRanger erfassen Sie direkt im Feld Informationsgespräche, Hunde ohne Leine oder Personen im Schutzgebiet – standortgenau, zeitnah und bei jedem Wetter. Auswertungen Ihrer Daten können Sie an jedem beliebigen Computer mit Internetverbindung vornehmen. Die Zahlen erlauben auf einfache Art detaillierte Analysen Ihrer Arbeit und bieten wertvolle Hilfe bei Besucherlenkung und Planung Ihres Rangerdienstes.

Informationen und allgemeine Geschäftsbedingungen (AGB)

Das Programm

- Erfassen von Verstössen, Informationsgesprächen, Schutzzonen, Aktionen und Reaktionen
- Auf Ihr Schutzgebiet angepasste Einträge in diesen Kategorien
- Erfassen von Hunden mit und ohne Leine
- Hinterlegen der Einträge mit Bildern und Kommentaren
- Automatische Standortbestimmung (GPS) und Zeiterfassung des Eintrags mit Möglichkeit zur manuellen Korrektur
- Automatische Erfassung von Start und Ende des Rundgangs

Auswertungsebene

- Synchronisierung der Datenbank nach jedem Rundgang
- Individuelle Auswertungen nach Ranger, Verstössen, Schutzzonen etc.
- Kartographische Darstellung für eine rasche Visualisierung
- Export von Rohdaten möglich für andere Datenbanken und Anwendungen
- Zugriff auf Datenbank via Standardbrowser auf iranger.ch
- Sichere Lagerung der Daten auf Schweizer Server

Anforderungen Hardware und Software

iRanger ist eine App für iPads von Apple. Für die Benutzung ist eine Apple-ID notwendig sowie ein Datenabo.

Im Kauf inbegriffen

- zeitlich unbeschränkte Nutzung der gekauften Version
- Zweistündige Schulung in der Naturstation Silberweide am Greifensee (andere Orte auf Anfrage)

Nicht inbegriffen

- Hardware
- Datenabo
- Updates
- Support

Die Greifensee-Stiftung übernimmt keine Haftung für den einwandfreien Betrieb des iRangers bei Änderungen von Hardware und Software von anderen Herstellern.

Support

- First-Level-Support bei Fragen zur Anwendung sowie Technik. Dabei arbeitet die Greifensee-Stiftung mit ihren Partnern zusammen.
- Keine garantierten Reaktionszeiten. Wie bemühen uns aber um rasche Hilfestellung.
- 190 CHF/h. Wir berechnen jede angebrochene Viertelstunde.

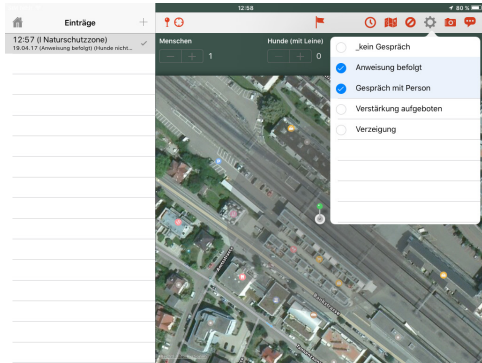
Preis

CHF 1500 pauschal/Gebiet.

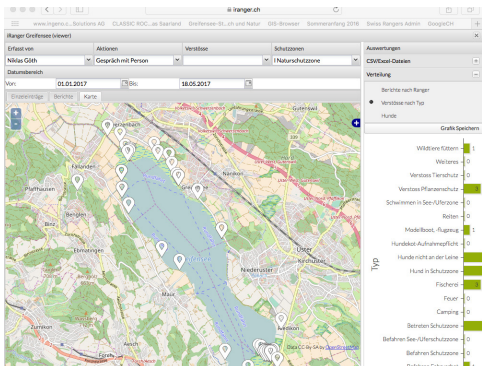
Auskunft und Bestellung

Rufen Sie uns an unter 044 942 12 10 oder senden Sie ein Email an iranger@greifensee-stiftung.ch.

Anwendungen



Erfassen: Die Oberfläche des iRanger ist benutzerfreundlich und kann intuitiv bedient werden. Im Luftbild wird automatisch der aktuelle Standort angezeigt.



Auswerten: Über alle gängigen Webbrowser kann von ortsunabhängig auf die Daten zugegriffen werden. Statistische Auswertungen und kartographische Darstellungen sind im Nu fertig.



Arbeiten: Mit der richtigen Schutzhülle kann das iRanger bei jedem Wetter eingesetzt werden. Vorbei sind die Zeiten mit aufgeweichtem Papier und unleserlicher Schrift!

Über uns

Greifensee-Stiftung

Die Greifensee-Stiftung setzt sich dafür ein, dass der Greifensee für Menschen und Tiere attraktiv und nutzbar bleibt. Die Schutzgebiete sollen für Pflanzen und Tiere gepflegt, aufgewertet und erhalten werden. Die Greifensee-Stiftung realisiert Projekte in den Bereichen Naturbildung, Naturschutz, Öffentlichkeitsarbeit und Erholung. Die Stiftung führt die Naturstation Silberweide, den Rangerdienst und die Biberfachstelle.

Naturstation Silberweide

Die Naturstation Silberweide ist das Besucherzentrum am Greifensee. Sie bietet den Besuchern die Möglichkeit, die Vielfalt des Naturschutzgebietes rund um den Greifensee auf einem Areal zu erleben – ob auf dem Erlebnispfad, im «Hide», auf dem Spielplatz oder in der Ausstellung. Im Bistro können verschiedene Getränke, Verpflegung, Bücher etc. gekauft werden.

Ranger

Die Ranger informieren die Erholungssuchenden am See und im Naturschutzgebiet über Interessantes und Wissenswertes zu Lebensräumen, Arten und Naturschutz. Sie sorgen für das Einhalten der Regeln im Schutzgebiet und ahnden Verstösse. Die Ranger sind fast täglich und bei jedem Wetter unterwegs und können für verschiedene Führungen und Exkursionen gebucht werden.

Biberfachstelle

Die Biberfachstelle Kanton Zürich ist verantwortlich für ein effizientes und breit akzeptiertes Bibermanagement. Sie ist Drehscheibe zwischen direkt Betroffenen, der Verwaltung, Fachkräften, Interessenvertretern und der Öffentlichkeit.

greifensee-stiftung 
für mensch und natur

Bankstrasse 8, 8610 Uster
www.greifensee-stiftung.ch, info@greifensee-stiftung.ch

silberweide 
naturstation am greifensee

ranger 
information und aufsicht

biber 
fachstelle kanton zürich